

Einwohnergemeinde Lyss

## Kompostplatz Kiesgrube Bangerter Rodungsgesuch

---

# Rodungsplan

Öffentliche Auflage

Bern, 24. November 2021

1910\_301\_Rodungsplan\_Rodungsgesuch .vwx - HH/mo

Massstab: 1:1'000

Planformat: A4

## Legende

### Rodung



Definitive Rodungsfläche

Für die Realisierung der Ersatzaufforstungsfläche wird ein Teil der in der Zwischenbilanz der Waldflächen (August 2021) ausgewiesene Aufforstungsüberschuss in Anspruch genommen.

### Hinweise



unveränderte / wiederhergestellte Waldfläche gemäss der Waldflächenbilanz (08/2021)




noch nicht wiederhergestellte Waldfläche mit Aufforstungspflicht



Wirkungsbereich der Überbauungsordnung Nr. 36 "Kiesgrube Bangerter"

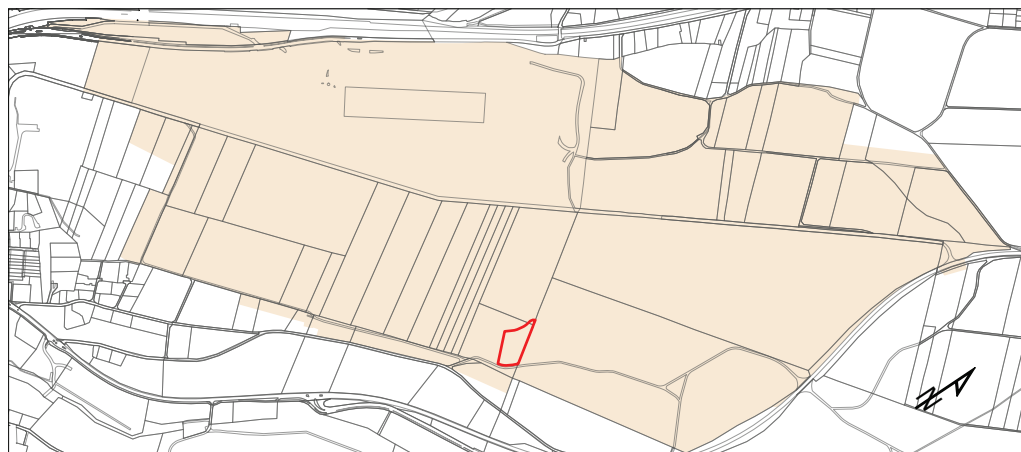
### Definitive Rodungsfläche

Parzelle-Nr.	m <sup>2</sup>
1423	85
2129	<u>3'406</u>
<b>Total:</b>	<b>3'491</b>

Koordinatenpunkte (LV95) 

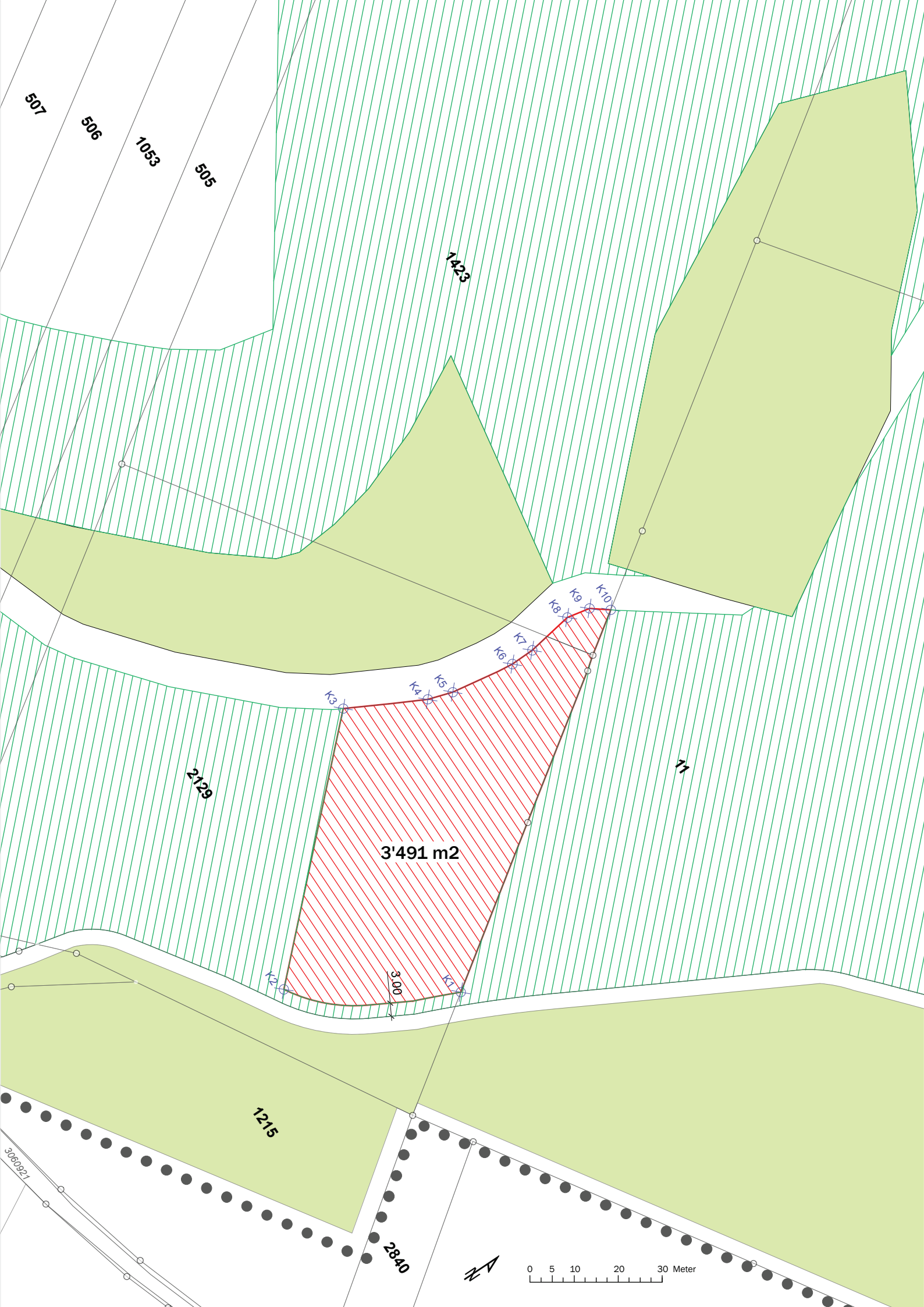
K1	E=2'590'957.60 m	N=1'214'997.61 m
K2	E=2'590'934.71 m	N=1'214'964.54 m
K3	E=2'590'889.17 m	N=1'215'011.22 m
K4	E=2'590'898.14 m	N=1'215'028.39 m
K5	E=2'590'899.91 m	N=1'215'033.99 m
K6	E=2'590'902.15 m	N=1'215'048.83 m
K7	E=2'590'902.05 m	N=1'215'054.30 m
K8	E=2'590'900.29 m	N=1'215'065.06 m
K9	E=2'590'901.38 m	N=1'215'070.40 m
K10	E=2'590'904.33 m	N=1'215'074.24 m

Definitiv Rodungsfläche innerhalb Wirkungsbereich der Überbauungsordnung Nr. 36 "Kiesgrube Bangerter"



Quellenvermerke:

- Amtliche Vermessung der Gemeinde Lyss, 17. Oktober 2019



507

506

1053

505

1423

2129

77

1215

3'491 m<sup>2</sup>

300

2840

0 5 10 20 30 Meter



3060921

K2

K4

K5

K6

K7

K8

K9

K10

K2

K7

