

Projektinformation Nr. 1

Pieterlen, April 2024



Deckbelagsarbeiten im Gebiet Feldegg und Beundengasse Lyss April 2024 bis Mai 2024

Das wird gebaut

Die Bauarbeiten an den Werkleitungen sind abgeschlossen und nun erfolgt am Schluss der Deckbelag

Organisation

Einschränkungen für Anwohnende

Die Bauarbeiten werden die Anwohnenden in Ihrem gewohnten Tagesablauf einschränken. Bauleitung und Unternehmung versuchen, die Emissionen auf das Notwendigste zu beschränken. Arbeiten, welche private Grundstücke tangieren, werden vorgängig durch die Bauleitung / Bauunternehmung mit den Grundeigentümern abgesprochen.

Kehrichtabfuhr

Die Sammelstellen an den einzelnen Strassen werden während der jeweiligen Bauausführung für die Kehrichtabfuhr nicht erreichbar sein. Wir bitten Sie, Ihren Kehricht während dieser Zeit zur nächstgelegenen Sammelstelle, in einer befahrbaren Strasse, zu bringen.

Bauablauf

Im ganzen Gebiet starten ab 22.04.2024 die Fräsarbeiten.

Während den ganzen Vorbereitungsarbeiten ist mit Verkehrsbehinderungen zu rechnen.

Aufgrund der geringen Platzverhältnisse müssen die Strassen während der Bauausführung abschnittsweise für den Durchgangsverkehr gesperrt werden. Für die Anwohnenden wird die Erreichbarkeit der Liegenschaften so lange als möglich gewährleistet. Die Fahrzeuge müssen für diese Zeit ausserhalb des gesperrten Baustellenbereichs im umliegenden Quartier abgestellt werden. Ersatzparkplätze können nicht garantiert werden. Zu Fuss sind die Liegenschaften jederzeit erreichbar.

Die Deckbelagsarbeiten mit Vollsperrungen in den Markierten Gebieten können bei schlechter Witterung abgesagt und auf den nächsten Arbeitstag verschoben werden.

Somit sind die Zufahrten zu den Parkplätzen sowie die Zu- und Wegfahrt zu ihren Liegenschaften **NICHT** möglich, es erfolgen auch keine Ausnahmen.

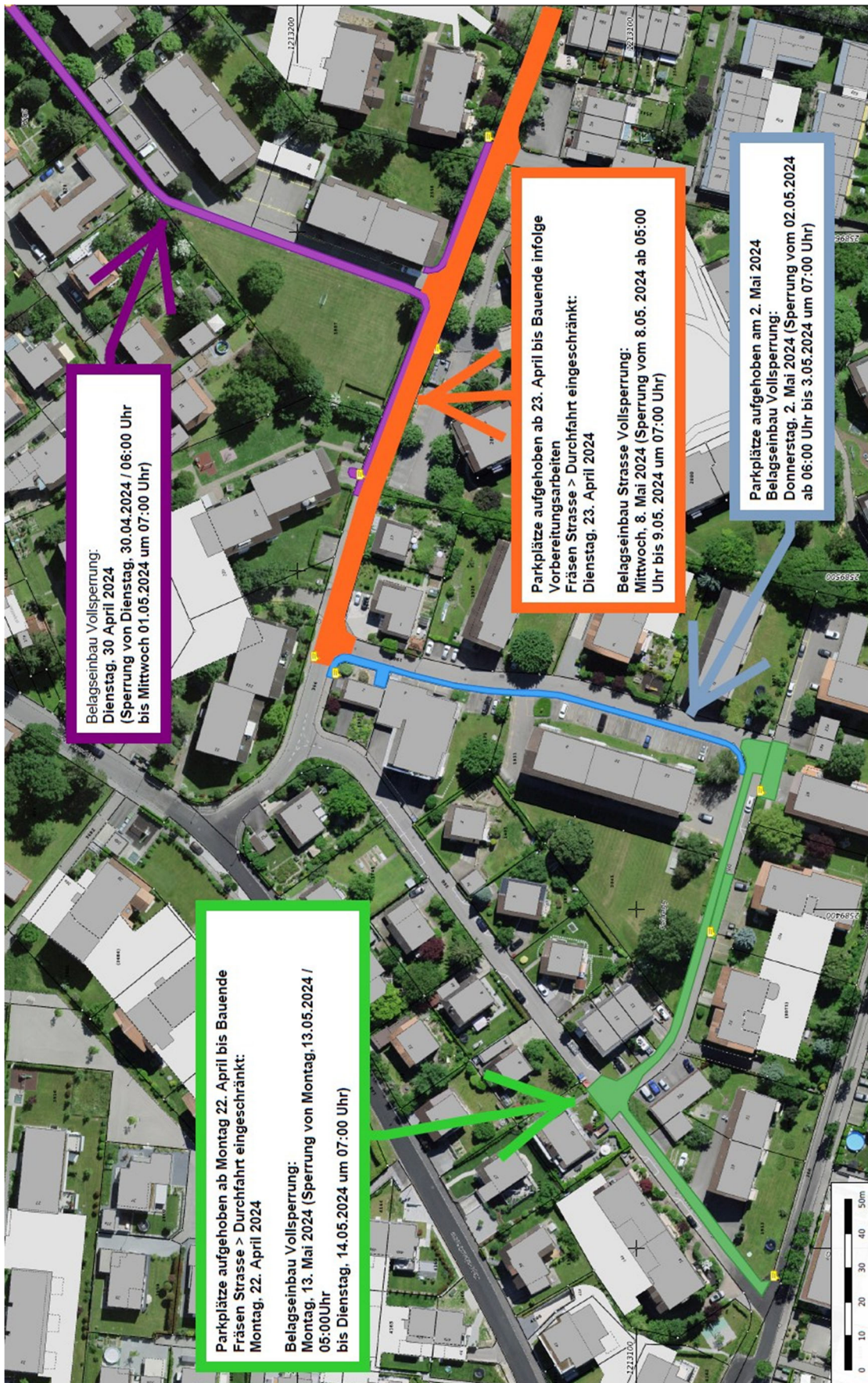
Private Infrastrukturen

Pflanzenrückschnitt

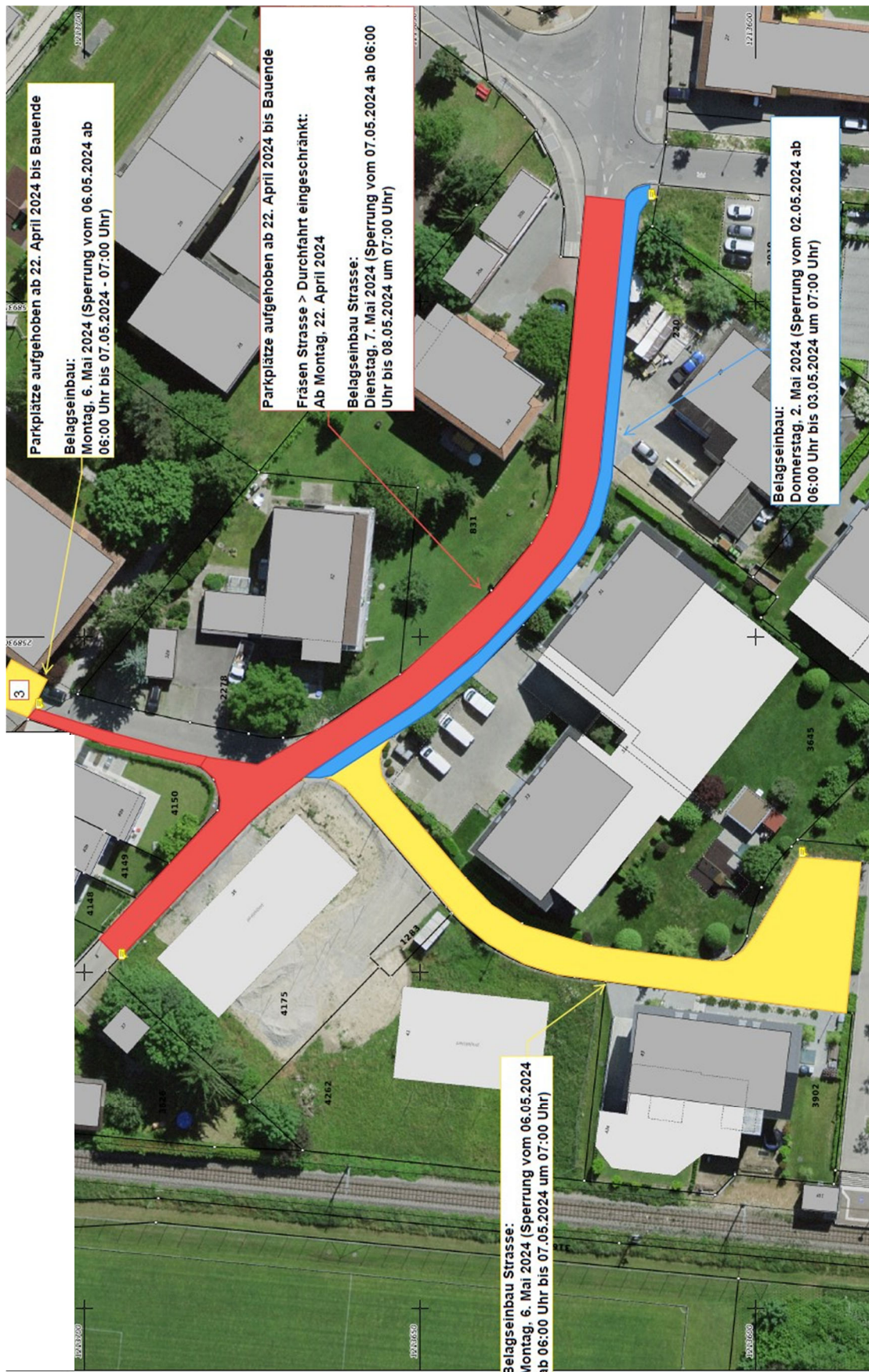
Für die anstehenden Bauarbeiten bitten wir Sie bereits jetzt, zum Schutz Ihrer Hecken, Sträucher und Bäume, diese mindestens bis Lichtraumprofil (50cm ab Parzellengrenze) zurückzuschneiden.

Übersicht Bauabschnitte und Terminrahmen

Gebiet Feldegg



Gebiet Beundengasse



Projektorganisation

Bauherrschaften

Kanalisationen und Gemeindestrassen

Gemeinde Lyss, Bau + Planung
Bahnhofstrasse 10, 3250 Lyss
T: 032 387 03 10

Elektrische Versorgung /Kommunikation und Trinkwasser

Energie Seeland AG
Beundengasse 1, 3250 Lyss
T: 032 387 02 22

Fernmeldeanlagen (Telefon)

Swisscom (Schweiz) AG
Aarbergstrasse 107, 2500 Biel/Bienne

Beteiligte Firmen

Projekt- und Bauleitung

TEP GmbH,
Moosstrasse 3, 2542 Pieterlen
T: 032 377 37 67
Michael Tschanz (Projektleitung)

Baumeisterarbeiten

Gebr. Jetzer AG
Alte Bernstrasse 1, 3253 Schnottwil
T: 032 351 24 88
Alain Krucker (Bauführer)
Dominik Pellet (Polier)

Informationsportal
www.lyss.ch > Aktuelles > Baustellen

Ersatzparkkarte

Verkehrsführung, Zugänglichkeiten

Aufgrund der Belagsarbeiten, ist Ihr Parkplatz eine Zeitlang nicht zugänglich. Ihr Fahrzeug muss für diese Zeit, ausserhalb des gesperrten Baustellenbereichs in der Blauen Zone im umliegenden Quartier abgestellt werden. Für Fahrzeuge, welche auf den Parkplätzen der Blauen Zone und des BWZ Lyss parkiert werden, gilt dieses **Schreiben für die Dauer der Arbeiten als Parkkarte und muss hinter der Windschutzscheibe deponiert werden** (es muss kein Parkticket gelöst werden). Ersatzparkplätze können nicht garantiert werden. Zu Fuss sind die Liegenschaften jederzeit erreichbar.

Betroffene Strasse	
Fahrzeug	
Kontrollschild:	
Gültigkeit der Ersatzparkkarte:	22.04.2024 bis 13.05.2024

Beachten Sie bitte die Absperrungen und die Anweisungen des Baustellenpersonals.