



VORAUSSETZUNGEN FÜR DIE SCHULERGÄNZENDE BETREUUNG

**Was mein Kind können muss,
damit ich es für die
Tagesschule anmelden kann.**

Mein Kind
braucht
keine Windeln
mehr, geht
selbständig
aufs WC.

Es kann sich
sauber machen
und die Hände
waschen.



REGELN

- *Wahrnehmung*
- *mit dem Kind*
- *erklären, verstehen*
- *erklären, verstehen*
- *erklären, verstehen*

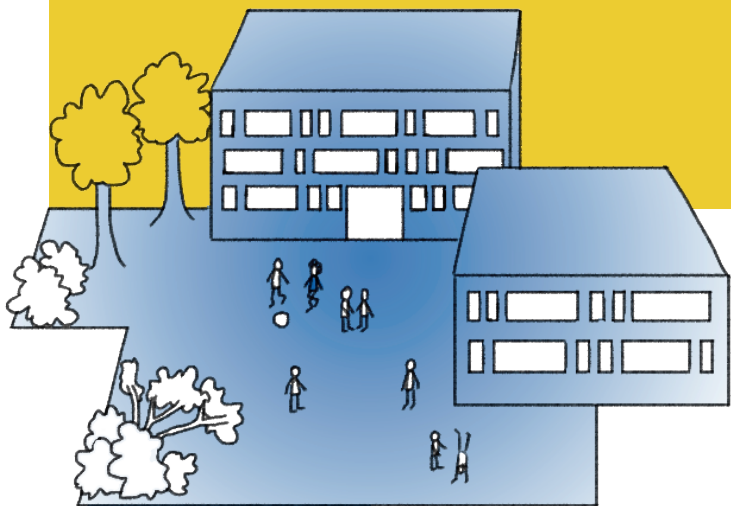


Mein Kind
akzeptiert
Grenzen
und Regeln.

Mein Kind
kann stillsitzen
und zuhören.

10 min





Mein Kind
verlässt das
Tagesschul-
areal nicht.

Auch auf Spiel-
plätzen oder
Ausflügen
bleibt es bei der
Gruppe.



Mein Kind kann,
neben der
Unterrichtszeit,
mehrere
Stunden von mir
getrennt sein.



Mein Kind
fühlt sich
wohl in einer
grossen
Gruppe.





**«Die Tagesschule
ist ein Ort
ohne Gewalt und
böse Worte.**

**Hier fühlen wir
uns wohl!»**

Gemeinde **Lyss**

Bildung + Kultur
Marktplatz 6
Postfach 368
3250 Lyss
T 032 387 03 25
E bildung@lyss.ch
I www.lyss.ch



Anmeldung Tagesschule
über www.kiBon.ch