



Informationen A-Z

Tagesschulen Volkschule Lyss

Gemeinde **Lyss**

Bildung + Kultur
Marktplatz 6
3250 Lyss
T 032 387 03 25
F 032 387 03 24
E bildung.kultur@lyss.ch
I www.lyss.ch

A



Anmeldung

Sie müssen Ihr Kind jedes Schuljahr neu in der Tagesschule anmelden. Der Stundenplan der Volksschule Lyss wird in der Kalenderwoche 20 abgegeben. Die definitive Anmeldung für das folgende Schuljahr muss bis **30. Mai** schriftlich auf der Gemeindeverwaltung Lyss, Abteilung Bildung + Kultur eintreffen und ist rechtsverbindlich.

Das ausgefüllte Notfallblatt ist Bestandteil der Anmeldung: Die Tagesschule muss über Krankheiten, mögliche Allergien, Medikamente etc. informiert sein. Die Angaben werden vertraulich behandelt. Berücksichtigen Sie bei der definitiven Tagesschulanmeldung die besuchten freiwilligen Angebote der Schule, Musikunterricht und Sporttrainings sowie andere regelmässige Freizeitaktivitäten Ihres Kindes. Nach der Anmeldung erhalten Sie die Vereinbarung zur Unterschrift. Die unterschriebene Vereinbarung muss der Abteilung Bildung+Kultur innerhalb von zehn Arbeitstagen abgegeben werden.

Neuanmeldungen sind auf das 2. Semester möglich. Diese haben schriftlich an die Gemeindeverwaltung Lyss, Abteilung Bildung+Kultur zu erfolgen. **Anmeldeschluss ist der 30. November.**

Auch eine Änderung der gebuchten Einheiten im zweiten Semester erfordert eine schriftliche Anmeldung bis zum 30. November. Diese ist an die Abteilung Bildung+Kultur der Gemeinde Lyss zu richten.

Anwesenheitskontrolle

Die Mitarbeitenden der Tagesschule führen eine Liste der teilnehmenden Kinder. Sie sind während den Öffnungszeiten der Tagesschule telefonisch erreichbar. Sie gehen jeder nicht gemeldeten Absenz unverzüglich nach.

Abwesenheiten

Abwesenheiten infolge von Schulanlässen

Bei Schulanlässen wie Schulreisen, Exkursionen usw., oder bei Abwesenheiten aus privaten Gründen müssen die Kinder spätestens am Vortag entweder telefonisch oder schriftlich abgemeldet werden.

Abwesenheit infolge von Schulverlegungen

Bei Landschulwochen und Winterlagern werden keine Gebühren erhoben sofern die Abmeldung mindestens vier Wochen vor dem Anlass schriftlich bei der Tagesschulleitung abgegeben wird.

Abwesenheiten infolge von Krankheit oder Unfall

Die Betreuung kranker Kinder ist Sache der Eltern. Das Schweizerische Rote Kreuz bietet beispielsweise einen Hütedienst für kranke Kinder an (nähere Informationen unter www.srk-bern.ch). Bei Krankheit oder Unfall melden Sie ihr Kind umgehend in der Tagesschule ab.

Abwesenheiten bei Krankheit oder Unfall werden ab dem 6. Tag gegen Abgabe eines Arztzeugnisses nicht verrechnet.

Abwesenheiten infolge privater Gründe

Melden Sie Ihr Kind spätestens am Abend vorher direkt in der Tagesschule ab oder geben Sie Ihrem Kind eine Notiz mit Ihrer Unterschrift mit.

Ausschluss

Fällt ein Kind durch unakzeptables Verhalten auf, kann es von der Tagesschule ausgeschlossen werden. Der Ausschluss erfolgt nach den Vorschriften von Artikel 28 des Volksschulgesetzes VSG.

Begleitung

Die Kindergartenkinder der Kindergärten Herrengasse, Nelkenweg 1 + 2, Heilbachweg 1 + 2 und Birkenweg 1 + 2 werden von einer Betreuungsperson auf dem Weg vom Kindergarten in die Tagesschule und wieder zurück begleitet.

Die SchülerInnen der 1. und 2. Klasse der Schule Lyssbach werden auf dem Weg von der Schule in die Tagesschule und wieder zurück begleitet.

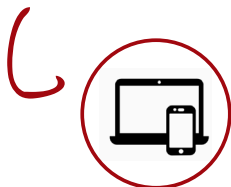
Während der ersten Schulwoche werden die Kinder von der jeweiligen Lehrperson zum Sammelplatz «Fussweg Schule-Tagesschule» begleitet.

Bitte informieren Sie die Tagesverantwortliche Person vorgängig, wenn Ihr Kind von einer (nicht auf dem Notfallblatt aufgeführten) Drittperson (z.Bsp. Nachbarin, Freundin) abgeholt wird.

Computer (Laptop/Smart Phone)

Für die Benutzung der elektronische Geräte (Handys etc) gelten die Regeln der Schule.

B



D

Daten

Der Datenschutz richtet sich nach den kantonalen Vorgaben, wie sie im Leitfaden Datenschutz in den Volksschulen des Kantons Bern der Erziehungsdirektion definiert sind und nach den Bestimmungen der Gemeinde Lyss.

E

Eltern

Elterngespräche

Wünschen Sie ein Gespräch, wenden Sie sich bitte an die Tagesschulleitung. Erachten wir es für angebracht, mit Ihnen das Gespräch zu suchen, melden wir uns bei Ihnen.

Elterninformation

Sie werden bei Bedarf über Wissenswertes der Tagesschule orientiert. Spezielle Anlässe/Termine werden Ihnen jeweils schriftlich mitgeteilt.

Erreichbarkeit Eltern

Die Tagesschule ist darauf angewiesen, Kenntnis von Ihrer aktuellen Telefonnummer zu haben. Teilen Sie uns diesbezügliche Änderungen bitte umgehend mit!

@

E-Mail

Während der 39 Schulwochen werden Ihre Mails nach Möglichkeit innerhalb von zwei Arbeitstagen beantwortet.

F

Ferien

Während der Schulferien, an Feiertagen und an anderen unterrichtsfreien Tagen gemäss Ferienordnung ist die TGS geschlossen. Die Jugendfachstelle bietet während den Schulferien eine Ferienbetreuung an. Weitere Informationen finden Sie unter www.kjfs-lyss.ch > Eltern > Tagesferienbetreuung

G

Gebühren

Vorübergehende Abmeldungen und Abwesenheiten haben keine Reduktion der Elterngebühren zur Folge. Um Ausfälle wegen Feiertagen, schulinterner Weiterbildung oder schulischen Anlässen zu kompensieren, werden den Erziehungsberechtigten pro Schuljahr nur 38 statt 39 Schulwochen verrechnet.

Die Gemeinde Lyss, Abteilung Bildung + Kultur, hilft Ihnen gerne bei finanziellen Fragen oder Unklarheiten bei der Abrechnung weiter.
Telefon 032 387 03 25.

H

Haftung

Die Tagesschule haftet nicht für beschädigte und verlorene private Gegenstände der Kinder.



Hausaufgaben

Am Nachmittag haben die Schülerinnen und Schüler Gelegenheit, die Hausaufgaben betreut zu erledigen. Dazu bringen die SchülerInnen ihr Aufgabenmaterial mit in die Tagesschule. Sie werden angeleitet, die Aufgaben selbständig zu erledigen.

Die Verantwortung für das Erledigen der Hausaufgaben liegt bei den Schülerinnen und Schüler und Ihnen. Die Hausaufgaben werden in der Tagesschule nicht korrigiert. Die Tagesschule bietet keinen Nachhilfeunterricht und keine Einzelbetreuung beim Erledigen der Hausaufgaben an.

Hausordnung

Die Schülerinnen und Schüler halten sich an die Hausordnung der Schulanlage und an die Regeln der Tagesschule.

I

Informationen im Web

Im Internet finden Sie unter folgendem Link Informationen zu An- und Abmeldefristen sowie alle aktuellen Unterlagen (Anmeldeformular, Notfallblatt, Weisungen usw.).

www.lyss.ch > schule > tagesschule > downloads

K

Kündigung

Die Vereinbarung kann in begründeten Fällen auf Ende des ersten Semesters gekündigt werden. Die Kündigung hat bis zum **30. November** schriftlich an die Gemeindeverwaltung Lyss, Abteilung Bildung + Kultur zu erfolgen. Auch eine Änderung der gebuchten Einheiten im zweiten Semester erfordert eine schriftliche Teilkündigung bis zum 30. November.

Bei Wegzug aus der Gemeinde kann bei Einhaltung einer Kündigungsfrist von zwei Monaten gekündigt werden. Die Kündigung hat schriftlich zu erfolgen und ist an die Gemeindeverwaltung Lyss, Abteilung Bildung + Kultur zu richten. Wird die Kündigungsfrist nicht eingehalten, so schulden die Erziehungsberechtigten der Gemeinde die vollen Kosten für die Betreuung (im Umfang der definitiven Anmeldung) bis zum Semesterende gemäss dem in der Vereinbarung festgelegten Tarifansatz. Für die Mahlzeiten schulden die Erziehungsberechtigten die vollen Kosten bis zum Ende des ersten Monats seit dem Eintreffen der Abmeldung.



Kleider

Ziehen Sie Ihrem Kind wettergerechte Kleider und Schuhe an, damit das Spielen draussen jederzeit möglich ist. Insbesondere Kindergartenkinder sollten über Ersatzkleider verfügen. Diese können in der Tagesschule deponiert werden. Bitte kontrollieren Sie regelmässig, ob die Grösse noch passt und die Kleider der Jahreszeit entsprechen.

Kontakt

Tagesschule Busswil Lyss

Bahnhofstrasse 23, 3250 Lyss
Telefon Betrieb 032 386 76 66
Telefon Leitung 032 386 76 67
Tagesschule.busswil@lyss.ch

Tagesschule Grentschel Lyss

Hardernstrasse 4, 3250 Lyss
Telefon Betrieb 032 387 16 50
Telefon Leitung 032 387 16 51
Tagesschule.grentschel@lyss.ch

Tagesschule Lyssbach Lyss

Herrngasse 12, 3250 Lyss
Telefon Betrieb 032 385 16 30
Telefon Leitung 032 385 16 31
Tagesschule.lyssbach@lyss.ch



Tagesschule Stegmatt Lyss

Stegmattweg 15–17, 3250 Lyss

Telefon Betrieb 032 387 37 57

Telefon Leitung 032 387 37 56

Tagesschule.stegmatt@lyss.ch

Krankheit

Kranke Kinder werden in der Tagesschule nicht betreut. Beachten Sie bei Bedarf die Angebote des Roten Kreuzes.

www.redcross.ch > Für Sie da > Kinderbetreuung zu Hause

L

Läuse

Stellen wir bei Ihrem Kind Läuse fest, kontaktieren wir Sie umgehend.

M

Material

Oft bleiben privates Material und/oder Kleider der Kinder in der Tagesschule liegen. Vieles geht dabei verloren. Für private Spiel- und Wertgegenstände können wir keine Haftung übernehmen.

**Mittagessen**

Das Mittagessen wird von einem Caterer geliefert. Auf eine gesunde, ausgewogene Ernährung wird Wert gelegt. Religiös bedingte Ernährungsgrundsätze wie auch spezielle Diäten der Schülerinnen und Schüler werden nach Möglichkeit berücksichtigt. Nebst dem Mittagessen erhalten die Kinder wenn nötig am Morgen vor dem Unterricht und jeden Nachmittag eine Zwischenmahlzeit.

N

Notfall / Notfallblatt

Bitte füllen Sie das Notfallblatt sorgfältig aus und informieren Sie die Tagesschulleitung über mögliche Allergien, Medikamente etc. Das Notfallblatt wird absolut vertraulich behandelt. Um in einem Notfall sofort richtig reagieren zu können, bitten wir Sie, Änderungen (Telefonnummern etc.) umgehend mitzuteilen.

O

Öffnungszeiten

Die Tagesschule ist von Montag bis Freitag von 6.45 Uhr bis 8.15 Uhr und von 11.50 Uhr bis 18.30 Uhr geöffnet.

Spezielle Öffnungszeiten der Tagesschule (z.Bsp. vor Auffahrt) können Sie dem Blatt «Schulfreie Halbtage» entnehmen, welches Ihnen regelmässig zusammen mit der Elterninformation zugestellt wird.

P



Pünktlichkeit

Wir erwarten, dass die Kinder pünktlich in der Tagesschule eintreffen (Ausnahme: Morgenmodul) und ebenso pünktlich wieder abgeholt werden. Die Betreuungspersonen verabschieden die Kinder rechtzeitig, so dass sich diese pünktlich auf den Schul- oder den Nachhauseweg begeben können.

Q

Qualität

Die Schulleitung ist für das Qualitätsmanagement im Betrieb verantwortlich. Um eine gute Qualität zu gewährleisten, bildet sich das Team regelmässig weiter.

R

Räumlichkeiten

Die Turnhalle sowie die weitere Infrastruktur wie zum Beispiel Werk-, Musik- und Bibliotheksräume der Schulanlagen können – sofern nicht vom Schulunterricht besetzt – von der Tagesschule mitbenutzt werden.

Die gesamte Aussenanlage der Schulen steht den Kindern der Tagesschule grundsätzlich zur Verfügung.

Regeln

Die in der Tagesschule geltenden Regeln werden den Kindern mitgeteilt und erläutert. Es wird erwartet, dass die Kinder die geltenden Regeln einhalten.

Ruhezeit

Die Tagesschule bietet Kindern nach dem Mittagessen eine Ruhezeit an.





Schulausfälle

Schulfreie Halbtage werden Ihnen regelmässig schriftlich durch die Gemeinde mitgeteilt. Zusammen mit dieser Mitteilung erhalten Sie einen Talon zur Anmeldung in die Tagesschule, da die Schülerinnen und Schüler während der ausfallenden Unterrichtszeit die Tagesschule kostenlos besuchen können. Eine Anmeldung für die ausfallende Unterrichtszeit muss in jedem Fall erfolgen und wird nur berücksichtigt, wenn diese schriftlich mit dem offiziellen Talon und innerhalb der Anmeldefrist erfolgt.

Handelt es sich um einen Schulausfall einer einzelnen Klasse oder findet die Schule nicht nach Stundenplan statt (Projektwochen, Schulreisen, Exkursionen etc.), so wird die Betreuung für die Schulzeit nach Stundenplan durch die zuständige Schule abgedeckt. Endet eine Exkursion oder Schulreise nach der regulären Stundenplanzeit, so ist die zuständige Schule für den Weg von der Schule in die Tagesschule verantwortlich.

Fällt ein schulfreier Tag auf einen Wochentag, an welchem Ihr Kind normalerweise die Tagesschule besucht, so müssen Sie Ihr Kind trotzdem jedes Mal für den entsprechenden schulfreien Tag in der Tagesschule an- oder abmelden.



Schulweg

Der Schulweg (Elternhaus – Schule / Tagesschule resp. umgekehrt) liegt in Ihrer Verantwortung. Der Weg zwischen Schule und Tagesschule liegt in der Verantwortung der Gemeinde.

Start

Beim Eintritt in die Tagesschule müssen die Kinder Hausschuhe und eine Zahnbürste mitbringen. Insbesondere Kindergartenkinder sollten über Ersatzkleider verfügen. Diese können in der Tagesschule deponiert werden. Es ist wichtig, dass Sie regelmässig kontrollieren, ob die Grösse noch passt und die Kleider der Jahreszeit entsprechen. Diese Gegenstände und Kleider müssen beschriftet sein, damit sie nicht verloren gehen.

Die Tagesschule haftet nicht für beschädigte oder verlorene Gegenstände oder Kleider der Kinder.

Tagesschulleitung

Die Tagesschulleitung erteilt Ihnen Informationen aller Art, die den Tagesschulalltag betreffen und beantwortet Ihnen auch gerne pädagogische Fragen. Persönliche Gespräche sind nach Terminvereinbarung möglich. Bitte besprechen Sie den Telefonbeantworter, sollte die Tagesschulleitung Ihren Anruf nicht entgegennehmen können.



Leitung Busswil	Fabienne Moser	032 386 76 67
Leitung Grentschel	Janine Atanasova/Elena Berns	032 387 16 51
Leitung Lyssbach	Petra Matthes	032 385 16 31
Leitung Stegmatt	Anna Beyeler	032 387 37 56

Tagesverantwortliche Betreuungsperson

An jedem Wochentag ist entweder die Tagesschulleitung oder eine pädagogisch ausgebildete Betreuungsperson verantwortlich für den Tagesablauf.

Telefonanrufe

Zwischen 12.15 Uhr und 13.00 Uhr können keine Anrufe angenommen werden (Mittagszeit). Sie können jedoch eine Nachricht auf dem Telefonbeantworter hinterlassen, damit Sie umgehend kontaktiert werden können.



Tagesschule Busswil	032 386 76 66
Tagesschule Grentschel	032 387 16 50
Tagesschule Lyssbach	032 385 16 30
Tagesschule Stegmatt	032 387 37 57

Urlaub

Während Urlauben ausserhalb der ordentlichen Schulferien, die von der Schule bewilligt sind, erfolgt kein Erlass der Betreuungsgebühren. Wird mindestens vier Wochen vor Urlaubsantritt eine Kopie der Bewilligung abgegeben, so werden die Mahlzeitengebühren nicht verrechnet.



Vorzeitiger Austritt; Verabschiedung

Tritt ein Kind aus einem speziellen Grund innerhalb eines Schuljahres aus der Tagesschule aus, so werden Sie gebeten, dies der Tagesschule frühzeitig zu melden, damit das Kind verabschiedet werden kann.



Verbindlichkeit

Die gebuchten Einheiten sind verbindlich zu besuchen. Die Tagesschule ist den Kindern und Ihnen ein verlässliches Gegenüber. Im Gegenzug erwarten die Tagesschulen aber auch von den Schülerinnen und Schülern und Ihnen Verlässlichkeit und Verbindlichkeit. Die Informationen zu Abmeldungen und Änderungen liegen in Ihrer Verantwortung.

Versicherungen

Die Kinder sind durch die Eltern privat gegen Unfall und Krankheit zu versichern.



Wohlbefinden

Alle Kinder sollen sich in der Tagesschule wohl fühlen. Aus diesem Grund werden die geltenden Regeln respektiert und eingehalten.



X-beliebige Abholzeit

Die Abholzeiten sind verbindlich. Wird Ihr Kind wiederholt zu spät abgeholt, stellen wird Ihnen diese Betreuungszeit in Rechnung. Bitte rufen Sie in der Tagesschule an, wenn Sie Ihr Kind früher abholen möchten (Arztbesuch, Elterngespräche etc.). Beachten Sie dabei, dass die Tagesschulkinder von 13.30 Uhr bis 15.00 Uhr oft auch ausserhalb des Tagesschulgeländes unterwegs sind.

Zahnpflege

Die Tagesschule bemüht sich um die Mundhygiene. Mit den Kindergartenkindern werden die Zähne nach dem Mittagessen geputzt. Alle andern SchülerInnen werden nach den Mahlzeiten am Morgen und am Mittag aufgefordert, die Zähne zu putzen.



Zvieri

Die Kinder erhalten jeden Tag ein sättigendes und ausgewogenes Zvieri (zwischen durch auch etwas Süßes).

Zum Schluss

Wir danken Ihnen für entgegengebrachte Vertrauen und freuen uns auf die gemeinsame Zeit mit Ihnen und Ihrem Kind

Abteilung Bildung + Kultur
und Tagesschulleitungen

