



Gemeinde
Lyss

VORPRÜFUNG
März 2011

Richtplan Landschaft

Konzeptkarte

Konzeptinhalte

Landschaftsökologisch besonders bedeutender Raum

Landschaftsästhetisch besonders bedeutender Raum

Naturnaher Lebensraum, Trittstein

Anzustrebende Vernetzungsrichtung

terrestrisch

aquatisch

Defizitraum, d.h. Gebiet weitgehend ohne naturnahe Flächen, Vorrangflächen Landwirtschaft

Für die Erholung besonders bedeutender Raum

Siedlungsbegrenzungslinie

Hinweise

Bauzone inkl. Weilerzone und Grünzone

Kiesgrube Bangerter

SIGMAPLAN Raum Umwelt Verkehr Informatik

Thunstrasse 91, 3006 Bern Telefon 031 356 65 65 Fax 031 356 65 60 www.sigmaplan.ch

Masstab: 1:25'000

Format: A3

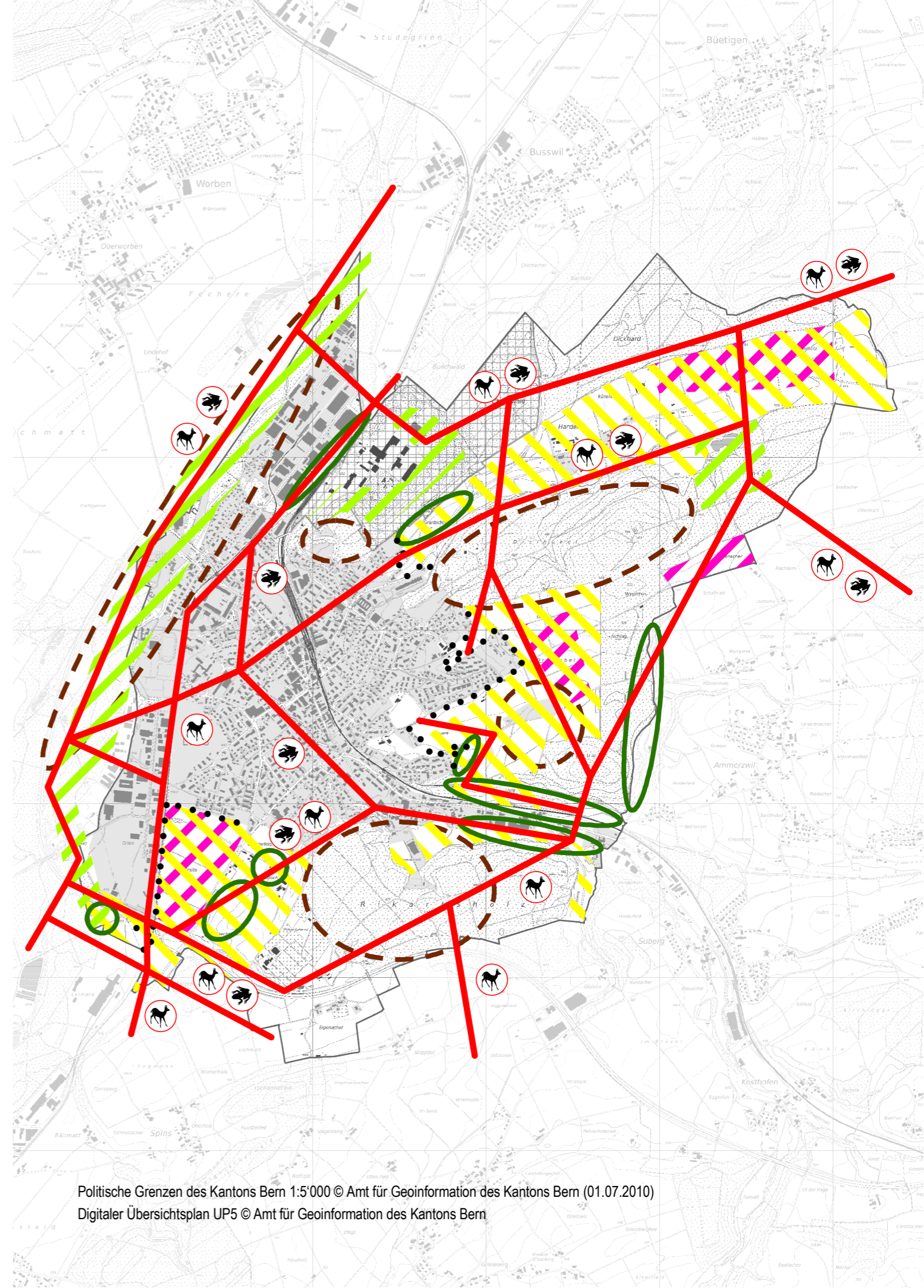
Stand: 22.03.2011

Bearbeitung: BE

Grundlage: UP5

Pfad: S971/GIS/S971_LP_B5.mxd

Beilage 5



Politische Grenzen des Kantons Bern 1:5'000 © Amt für Geoinformation des Kantons Bern (01.07.2010)
Digitaler Übersichtsplan UP5 © Amt für Geoinformation des Kantons Bern