



Energiebulletin 23/11

Inhaltsthemen

Thermografieaktion
vom 23. bis 28. Januar 2012

Warmwassertemperatur
Prüfen Sie doch mal Ihren Boiler

Energiegesetzgebung
des Kantons Bern

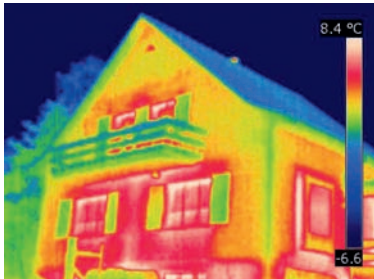
Energieberatung Seeland

Gemeinde **Lyss**

Bau + Planung
Beundengasse 1
T 032 387 03 10
E bau@lyss.ch
I www.lyss.ch

Thermografieaktion

vom 23. bis 28. Januar 2012



Im Februar 1988 wurden thermografische Luftaufnahmen von der Stadt Zürich gemacht und mit grossem Medieninteresse verfolgt. Danach war es lange Zeit ruhig um die Thermografie, bis vor wenigen Jahren in einzelnen Gemeinden in der Schweiz, aber auch in Deutschland und Österreich, Thermografieaktionen angeboten wurden. Grundidee bei diesen Aktionen war und ist es, energetische Schwachstellen an der Gebäudehülle für die Hausbesitzer sichtbar zu machen und die Leute zu sensibilisieren, dagegen etwas zu tun.

www.lyss.ch

Auf der Homepage der Gemeinde Lyss finden Sie dazu weitere Informationen.

In der Woche vom
Montag, 23. Januar 2012,
bis am
Samstag, 28. Januar 2012,
werden die Aufnahmen
vor Ort gemacht.

Die Gemeinde Lyss führt nun eine solche Thermografieaktion durch. Mitte November 2011 erfolgte ein Versand eines Flyers an alle Haushalte und im Lokalfernsehen LOLY wird ab 3.12.2011 darüber berichtet. Wer Interesse hat an dieser Aktion mitzumachen, muss sich bis Ende 2011 bei der Gemeinde Lyss, Bau + Planung, Beundengasse 1, 3250 Lyss, anmelden. Dank der finanziellen Unterstützung der Energiestadt Lyss ist es möglich, dass die Aufnahmen inklusive Kurzbericht mit Erläuterungen zu den Aufnahmen für Fr. 100.– pauschal angeboten werden können.

Etwa im März 2012 wird dann eine Informationsveranstaltung zu dieser Aktion und dem weiteren Vorgehen stattfinden, zu der alle eingeladen werden, welche mitgemacht haben.

Dieser Flyer wurde Mitte November 2011 an alle Haushalte verschickt. Zusätzliche Flyer erhalten Sie von der Bau + Planung Lyss.

A flyer for the 'Infrarotbilder Ihres Hauses' (Infrared Images of Your House) action. The flyer features a man in a black jacket and cap holding a thermal camera. The background is a thermal image of a house. Text on the flyer includes: 'INFRAROTBILDER IHRES HAUSES', '23. bis 28. Januar 2012', 'Nur Fr. 100.-- für mindestens 6 Bilder.', 'Jetzt anmelden.', 'Im Rahmen einer Thermografieaktion wird die Firma Ithi AG in Kurau von der Gemeinde Lyss für die Aufnahmen von Infrarotbildern beauftragt.', 'Ausseraufnahmen Ihres Hauses geben wertvolle Hinweise auf mangelhafte Wärmeisolierung oder Wärmebrücken. Ein schriftlicher Bericht zeigt Ihnen die Schwachstellen auf und gibt Tipps zur Beseitigung.', 'Interessiert? Einfach die Bestellkarte ausfüllen und kostenlos zurücksenden. Sie haben noch Fragen? Rufen Sie direkt die beauftragte Firma an.', 'Ithi AG, Aarau, Tel. 062 544 78 30', and the logo of 'Energiestadt Lyss' and 'Gemeinde Lyss'.

Warmwassertemperatur

Prüfen Sie doch mal Ihren Boiler.



Bei etlichen Energieberatungen im Seeland in diesem Jahr zeigte sich beim Warmwasserboiler eine Temperatur von deutlich mehr als den üblichen 60°C.

Die Aufnahme links nebenan stammt von einem Elektroboiler aus einem Haus, bei welchem der Besitzer nach dem Hinweis auf die viel zu hoch eingestellte Temperatur (fast 80°C!) erwähnte, dass er jetzt verstehe, wieso er sich jeweils fast die Hände verbrenne beim Hände waschen! Aber dass der Boiler so hoch eingestellt ist, war ihm vorher nie aufgefallen.

Prüfen Sie doch bei Ihrem Boiler die Warmwassertemperatur am Morgen vor dem ersten Warmwasserverbrauch.



Bei einer anderen Beratung vor Ort wurde der Hausbesitzer darauf hingewiesen, dass die Warmwasserleitung oben am Boiler nicht isoliert ist und dort viel Wärme unnötig verloren geht.

Mit angepasster Warmwassertemperatur und gedämmten Leitungen wird der Stromverbrauch nicht noch höher als ohnehin schon, denn Elektroboiler sind die grössten Stromfresser im Haushalt.

Seit dem 1. Januar 2009 ist der Einbau von reinen Elektroboilern in Wohnbauten nicht mehr erlaubt. Falls Sie Ihren Boiler ersetzen wollen, gibt es sinnvolle Systeme wie Sonnenkollektoranlagen oder Wärmepumpenboiler.

Mit 4 bis 6 m² Sonnenkollektoren auf dem Dach können rund $\frac{2}{3}$ des Energieverbrauchs für die Warmwassererwärmung in einem Einfamilienhaus abgedeckt werden. Auch in einem Mehrfamilienhaus sind Sonnenkollektoranlagen sehr sinnvoll für die solare Warmwasservorwärmung. Zudem gibt es vom Kanton Bern einen Förderbeitrag.

Vom Kantonalen Amt für Umweltschutz und Energie des Kantons Bern AUE gibt es ein Merkblatt zu den rechtlichen Vorgaben beim Ersatz eines Elektroboilers.

Sie können dies bei der Energieberatung Seeland bestellen.

www.swissolar.ch
Informationen zu Solaranlagen

Energiegesetzgebung des Kantons Bern

Zusammen mit dem neuen Energiegesetz wird das Förderprogramm angepasst. Zum Zeitpunkt des Redaktionsschlusses dieses Energiebulletins waren die neuen Förderbeiträge noch nicht bekannt. Sobald sie vorliegen, werden sie auf der Homepage der Gemeinde Lyss und der Energieberatung Seeland aufgeführt.

Das aktuelle Energiegesetz des Kantons Bern besteht seit 1981, also seit bereits 30 Jahren.

Am 15. Mai 2011 fand die Abstimmung zum revidierten Kantonalen Energiegesetz (KEng) statt. Der sogenannte Volksvorschlag (mit Verzicht auf den Gebäudeenergieausweis) wurde mit deutlichem Mehr angenommen.

Am 1. Januar 2012 tritt nun das Kantonale Energiegesetz in Kraft. Es setzt einen Akzent auf die sparsame und effiziente Energienutzung und den Einsatz erneuerbarer Energien in Gebäuden. Es regelt die Finanzhilfen an Hauseigentümer, die ihre alten Gebäude anpassen oder besonders energieeffiziente Gebäude neu erstellen. Darin enthalten sind auch Vorschriften zur Umsetzung des eidgenössischen Stromversorgungsgesetzes, zur Stärkung der Gemeindeautonomie im Energiebereich und zur Vorbildfunktion der öffentlichen Hand.

Energieberatung Seeland

Falls Sie Fragen zum Thema Energie haben, steht Ihnen der Energieberater Kurt Marti von der regionalen Energieberatung Seeland gerne zur Verfügung.

www.energieberatung-seeland.ch

Auf dieser Homepage finden Sie viele Energieinformationen.

Energieberatung Seeland

Postfach 797 (bis Ende 2011)

Postfach 412 (neu ab 2012)

2501 Biel; Tel. 032 322 23 53

kurt.marti@energieberatung-seeland.ch