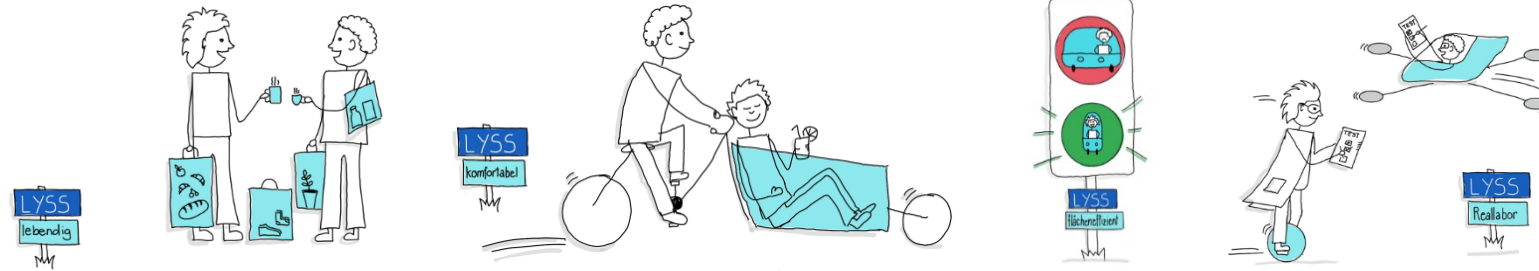


Energierstadt

Lyss
european energy award

Mobilitätsstrategie Lyss 2050



Einblicke Zielszenario Lyss 2050:

So sieht das Zentrum von Lyss aus...



Es gibt Platz für Spiel, Begegnung und Erholung



Kurze Wege dank konsequenter Innenentwicklung



Belebt

Parkieren ausserhalb des Zentrums oder in gut erschlossenen, unterirdischen Parkings



Einkaufen und Onlinehandel

Der Onlinehandel boomt



Micro-Hubs erlauben eine Bündelung von Fahrten.



Das Lysser Gewerbe findet innovative Wege in der Kombination von Einkaufserlebnis, nachhaltiger Lieferung und Online-Verkaufskanälen.

Verbindung Quartiere mit Zentrum und untereinander sowie Anbindung Hardern/Buswil



Attraktive und sichere Velowege

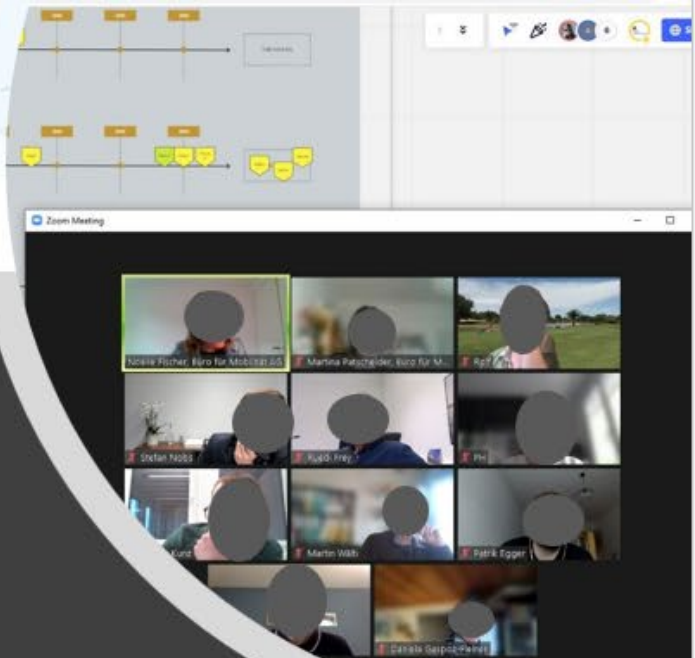


Lysser:innen sind mobiler dank Vielfalt an nahtlosen Angeboten.



Selbstfahrende On-Demand-Shuttles als öff. Individualverkehr





Meilensteine in der Mobilitätsstrategie

RegioMove



Mit Unterstützung von



START: 9.06. 21 / 46 Teilnehmende

GO: 24.08.21 / 32 Teilnehmende

1: 14.02.22 / 12 Teilnehmende

BRIDGE 2: 16.05.22 / 23 Teilnehmende

3: 11.04.22 / 12 Teilnehmende

SKEG, Antrag Genehmigung: 31.10.22

GR, Genehmigung: 7.11.22

Lebendiges Lyss

Stossrichtung 1: Die Mobilität unterstützt ein lebendiges Lyss. Menschen kommen gerne ins Zentrum, verweilen und tragen so auch zu einem florierenden Gewerbe bei.

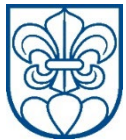


- Die Verkehrs und Siedlungsplanung konsequent auf Innenverdichtung und kurze Wege ausrichten.
- Öffentliche Räume im Zentrum und den Quartieren so gestalten, dass die Aufenthaltsqualität hoch ist. Dabei auch die Ansprüche des Gewerbes berücksichtigen (z.B. Flächen für Anlieferung).
- Lyss mit Coworkingsmöglichkeiten zu einem attraktiven Arbeits- und Wohnort machen.
- Mit vielfältigen Mobilitätsformen ermöglichen, dass das Zentrum von Lyss auch für Leute von Extern gut erreichbar ist
- Eine effiziente Parkierung anstreben und dabei die Chancen der Automatisierung nutzen.



Komfortables Lyss

Stossrichtung 2: Unterwegssein in Lyss ist komfortabel. Bei der Planung von Verkehrsinfrastrukturen und Mobilitätsangeboten stehen die Bedürfnisse der Menschen aus Lyss und der Region im Zentrum.



- Verkehrsmittel und Angebote vernetzen, so dass im Personenverkehr attraktive, nahtlose und einfach zugängliche **Transportketten** gewährleistet sind.
- Die **Quartiere** sowie Hardern und Buswil mit attraktiven Angeboten und Infrastrukturen untereinander und mit dem Zentrum **verbinden**.
- Eine **aktive** und **gesunde** Freizeitmobilität fördern und Naherholungsräume schaffen.
- **Umweltfreundlichere** Antriebsformen fördern.



© <https://www.bvd.be.ch/>

öffentlich		shop&charge 11kW = ca. 50 km /Std
		coffee&charge bis 22kW = bis ca. 100 km / 1 Std. bis 50kW = bis ca. 100 km / ½ Std.
		espresso&charge bis 150kW = bis ca. 100 km / 10 Min.

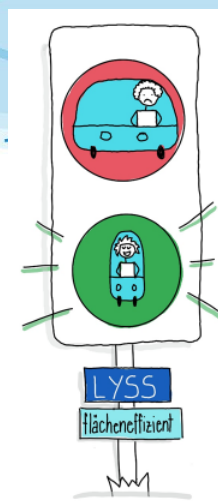
© Protoscar

Flächeneffizientes Lyss

Stossrichtung 3: Raum ist eine knappe Ressource. Deshalb werden Verkehrsmittel priorisiert, die im ruhenden und fließenden Verkehr flächeneffizient sind.



- Eine **Veränderung des Mobilitätsverhaltens** bewirken. Konkret bedeutet dies fürs Zentrum von Lyss: Erhöhung Anteile Fuss-, Velo-, Bus- und öffentlicher Individualverkehr am Modalsplit.
- Attraktive Infrastrukturen und Angebote für **Fuss- und Veloverkehr** schaffen.
- ÖV im geeigneten Massstab fördern: Das Zug- und Busfahren, wo viele Leute gleichzeitig unterwegs sind, smarte Mobilitätsangebote, wo dies nicht der Fall ist.
- Die Chancen der Digitalisierung zugunsten einer flächeneffizienten Mobilität nutzen und dadurch insbesondere das **Teilen von Fahrzeugen und Fahrten** sowie die **Mehrfachnutzung von Flächen** fördern.
- Warenströme im **Güterverkehr** für die letzte Meile bündeln und auf flächeneffiziente Transportmittel verlagern.



Zentrum	
Zu Fuss	↗
Velo	↗
Bus/öiV	↗
MIV	↘



https://elib.dlr.de/93619/1/iKEP_2014_Ich-ersetze-ein-Auto.pdf



<https://www.hausvoneden.de/technology/mobility-report-2021/>



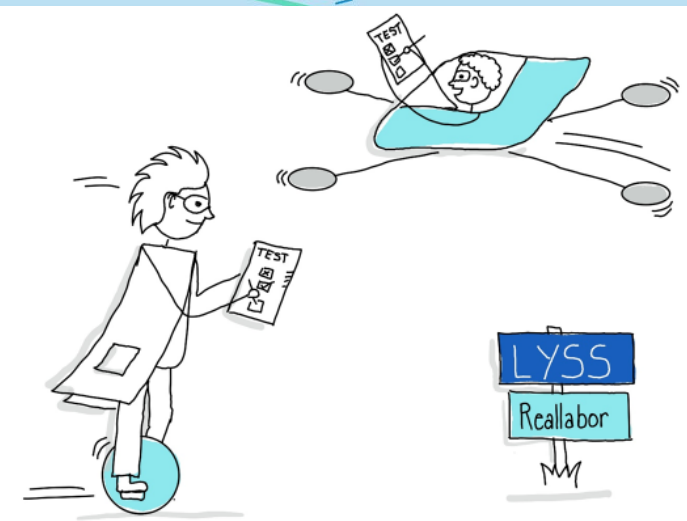
<https://www.internationales-verkehrswesen.de/ono-e-cargobikes-bei-hermes-in-berlin-im-einsatz/>

Lysser Mobilitätskultur der Zukunft

Stossrichtung 4: Lyss etabliert eine neue Kultur im Umgang mit dem Mobilitätswandel und setzt sich proaktiv mit neuen Technologien und Angeboten auseinander.



- **Langfristig denken und agil planen**, indem Planungen regelmässig im Hinblick auf ihre Zukunftsfähigkeit überprüft werden.
- **Investitionszyklen** beachten. Bei Unsicherheit, ob sich Investitionen angesichts des rasanten Wandels der Mobilität lohnen, auf flexible Lösungen setzen und Varianten mit Optionen für eine spätere Umnutzung bevorzugen.
- **Reallabore und Leuchttürme** schaffen, indem Lyss offen ist für Innovationen, neue Mobilitätslösungen testet, daraus gewonnene Erkenntnisse in künftigen Projekten berücksichtigt.
- Den **Mobilitätswandel gemeinsam** mit der Bevölkerung und dem Gewerbe **gestalten**, unterschiedliche Stakeholder in die Mobilitätsplanung einbeziehen und proaktiv kommunizieren.
- Lyss zum **Vorbild für andere Gemeinden** machen, durch **Zusammenarbeit** Synergien nutzen und dadurch die **Wirkung** erhöhen.



Wie geht es weiter?

- Zusammenarbeit mit Kanton. Lyss als Beispiel für weitere Gemeinden.
- Die neu erstellte Arbeitsgruppe Lyss/RVK/Kanton Bern soll mögliche Zusammenarbeit bei Mobilitätstests und Managementtool aufzeigen.
- Mobilitätslösungen einvernehmlich mit Beteiligten testen (Fühler ausstrecken für Experimente).
- Verankerung der Strategie in **bestehende** Instrumente.
- Verankerung der Strategie in der Verwaltung.

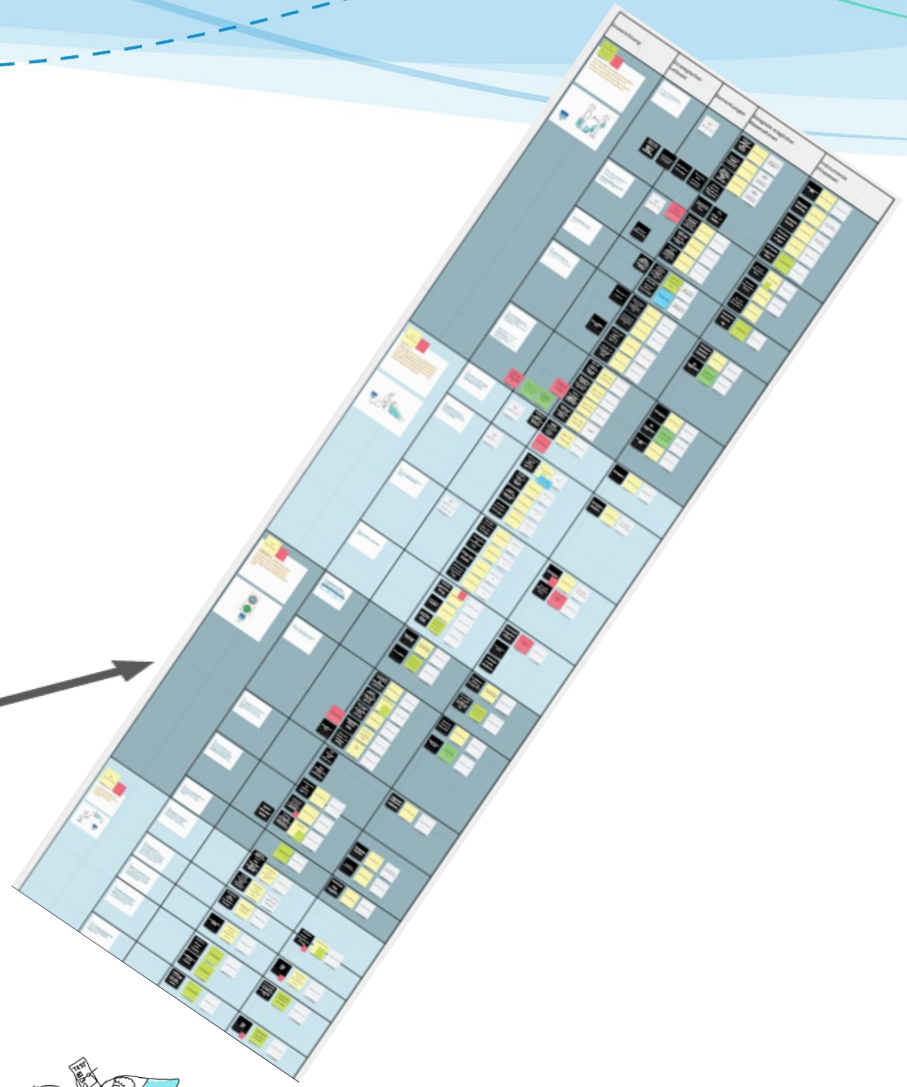


Dialog und Merci

- Austausch unter Stakeholdern fördern
- Koexistenz und nicht ausgrenzen
- Freuen auf das, was auf uns zukommt



Aktuelles Arbeitsinstrument zur Ausarbeitung möglicher Massnahmen und deren Zuständigkeiten



- Merci

